

# HISTOIRE DE LA PSYCHIATRIE EN MILIEU PÉNITENTIAIRE

# Révolutionnaires de 1789

- Pinel, Esquirol
- Régis, Chaslin, Falret, Tenon : modification du regard sur l'aliéné
- Naissance du Code Pénal : 1810 :
  - ▣ Article 64 CP
- Nécessité de la loi de 1838, Esquirol
- Accumulation de malades mentaux dans prisons : Heuyer et Baffos, Blaque-Belair

# Hygiénistes et prisons

- Cabanis : médecin surveillant de la morale et de la santé publique
- Marat
- Guillotin : création Comité de Santé Publique
- Le médecin et l'hygiène de la prison

# Aliénés méconnus et aliénés criminels : regard précoce de l'aliéniste sur la prison

- Successions de rapports et communications :
  - Vingtrinier (1853)
  - Parchappe (1865)
  - Bailleul (1890)
  - Pactet (1891)
  - Garnier (1892)
  - Monod (1894)
  - Taty (1896)
  - Mabile (1896)

# Régis, 1909, 1923

- Aliénés méconnus et condamnés aliénés criminels
  - Aliénés méconnus et condamnés : « malgré les progrès de la pratique judiciaire en ce qui concerne les graves problèmes de l'irresponsabilité pathologique, le nombre des aliénés méconnus et condamnés devant les tribunaux de tout ordre est encore très considérable »
  - Aliénés criminels : institutions spécifiques ?
    - Léon Riboud : (1894) Essai sur l'irresponsabilité des aliénés criminels
    - Motet, Dagonet, Lunier, Ribot : pour une institution spécifique
    - Falret, Blanche, Voisin : contre : « je ne partage pas une opinion souvent émise d'après laquelle on devrait créer des asiles spéciaux pour cette classe d'aliénés criminels. Il n'est pas bon que l'aliéné soit noté comme criminel et séparé de tous les autres. » Falret

# Régis, causes de la méconnaissance et de la condamnation des aliénés criminels, 1909

1. « par le tribunal des flagrants délits »;
2. « par suite du défaut d'expertise »;
3. « par suite du rejet des conclusions de l'expert »;
4. « Par suite du refus d'ordonner une expertise »;
5. « Par suite d'erreurs des experts ».

# Régis,

## adhésion au rapport Pactet et Colin, 1891

- Mesures proposées :
  - ▣ « Mesures préventives destinées à diminuer le nombre des crimes des aliénés : internement aussi prompt que possible
  - ▣ Examen médical obligatoire de tout prévenu après son arrestation
  - ▣ Attribution exclusive des expertises concernant l'état mental aux médecins aliénistes
  - ▣ Contrôle de l'état mental des détenus dans les prisons par les médecins ayant des compétences en psychiatrie
  - ▣ révision des procès des aliénés méconnus ou condamnés sur appel du procureur général »

# Vullien, Congrès des aliénistes, 1929

- « Les conditions de l'expertise médico-légale psychiatrique criminelle » :
  - « l'importante question des aliénés dans les prisons à bien des fois été soulevée. Théoriquement elle est simple : la présence d'un aliéné dans un établissement pénitentiaire est inadmissible dans tous les cas : s'il peut y avoir discussion sur la conduite à tenir à l'égard du psychopathe conscient et plus ou moins intimidable, il n'en est plus de même quand il s'agit d'un aliéné échappant par définition à toute sanction judiciaire ».

# Intérêt des psychiatres

- Baillarger SMP : 1868 : aliénés dangereux et criminels dangereux
- Voisin : séparation des curables et incurables
- Création du quartier de sûreté de Villejuif (Henri Colin) et UMD
- Création de Gaillon 1876-1906 (Henri Colin)
- Château-Thierry
- Haguenau

# Psychiatrie en prison

- CRO service d'examen de Loos les Lille, la Santé, la Petite Roquette
- Lille : Vullien et Raviart dans le sillage de la défense sociale de Prins, De Greef, Vervaeck
- Réforme Amor : service social et médico-psychologique
- 24 annexes psychiatriques prévues, 14 fonctionnent
- Fresnes et annexe : Baché
- Hivert et la Santé, Laurans et Fresnes
- Lyon, Marcel Colin, Hochmann, Broussolle, Gonin
- Mérot et Fleury Mérogis

# Création des CMPR

- Simone Veil 1977 : projet 17 CMPR
- M. R. Mamelet
- Mérot et le secteur de Fleury
- Les 4 CMPR expérimentaux :
  - ▣ Rennes Pouyollon
  - ▣ Varcès Balier
  - ▣ Marseille Glezer
  - ▣ Poitiers
- Circulaire Santé Justice du 28 mars 1977

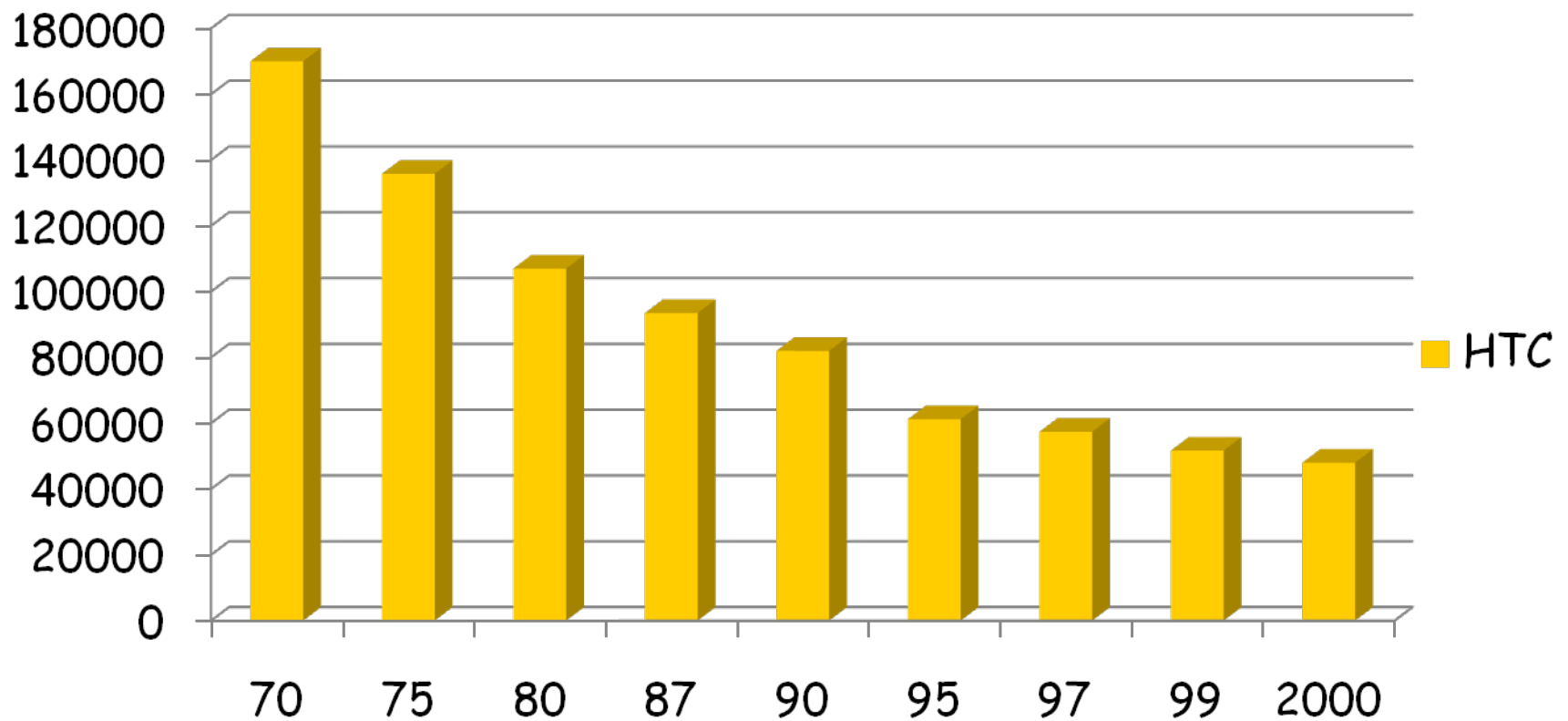
# Vers la Loi de 1994

- DGS et J F Bauduret 1977-1994
  - ▣ Décret 14 mars 1986
  - ▣ Arrêté du 14 décembre 1986 et règlement intérieur des SMPR
  - ▣ Circulaire du 5 décembre 1988
- SMPR
  - ▣ Intervention de la psychiatrie publique dans les prisons
  - ▣ Intervention des hôpitaux dans la prison

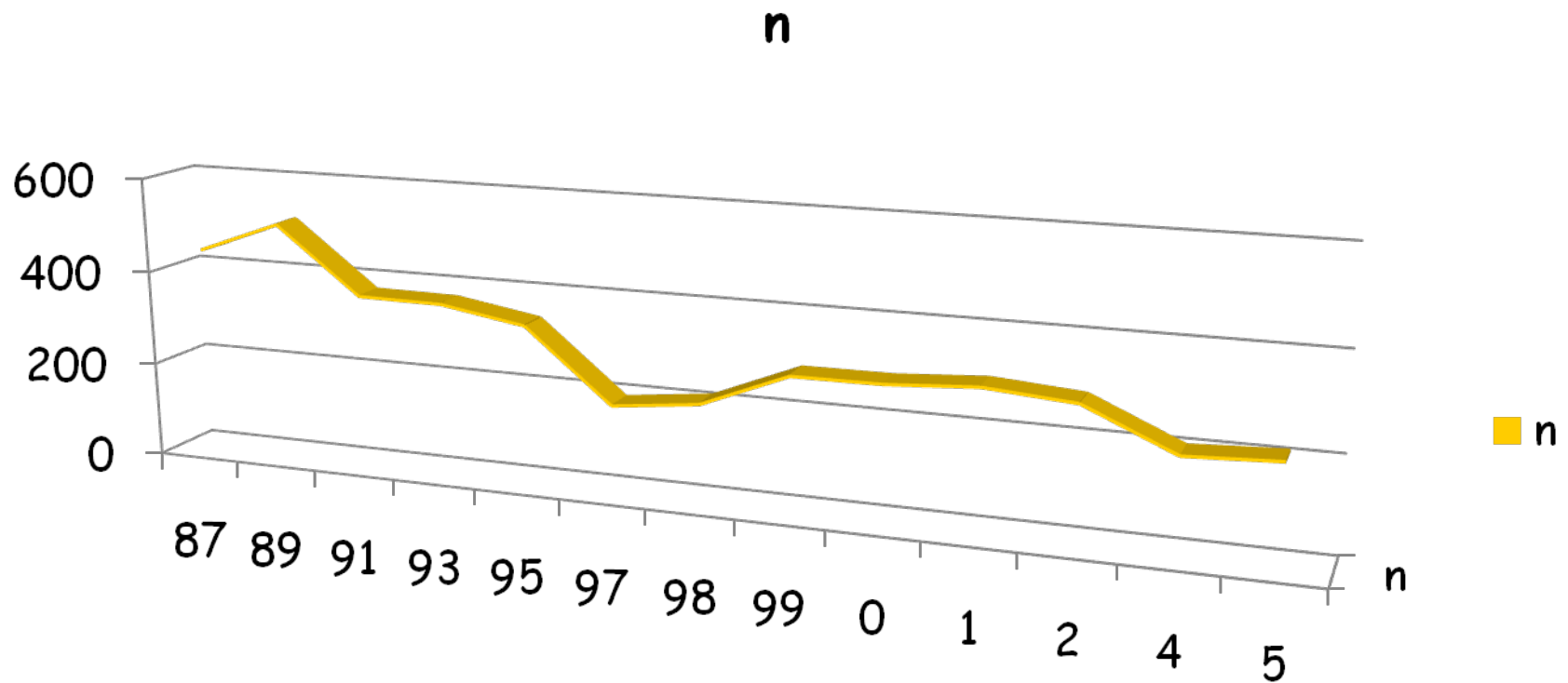
# Situation actuelle en France

- Désinstitutionnalisation douce
- Bas niveau des irresponsabilités pénales
- Accumulation de psychotiques dans les établissements pénitentiaires
- Politique sécuritaire de tolérance zéro
  - Stigmatisation du malade mental comme dangereux
- Exigence de soins pour toutes les déviations
- Confusion Puniton et Soins pour juguler nos peurs

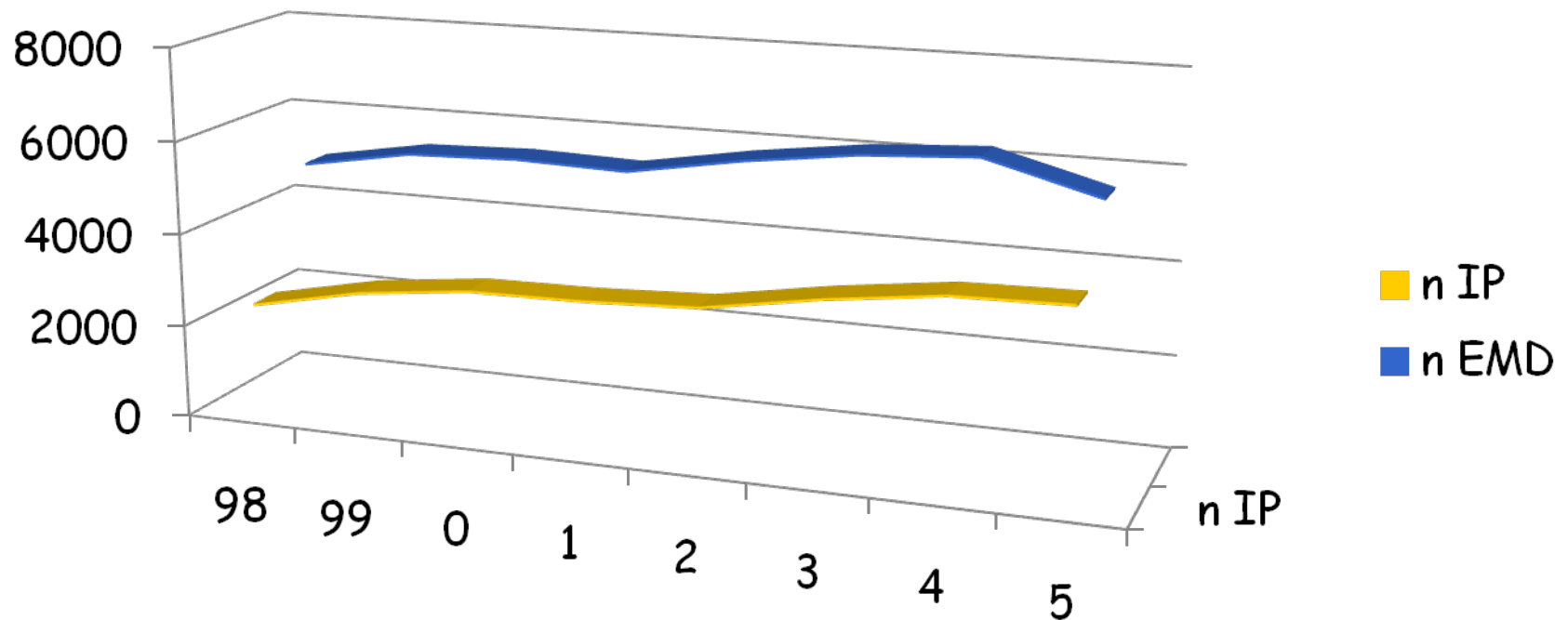
# Evolution de l'hôpital psychiatrique



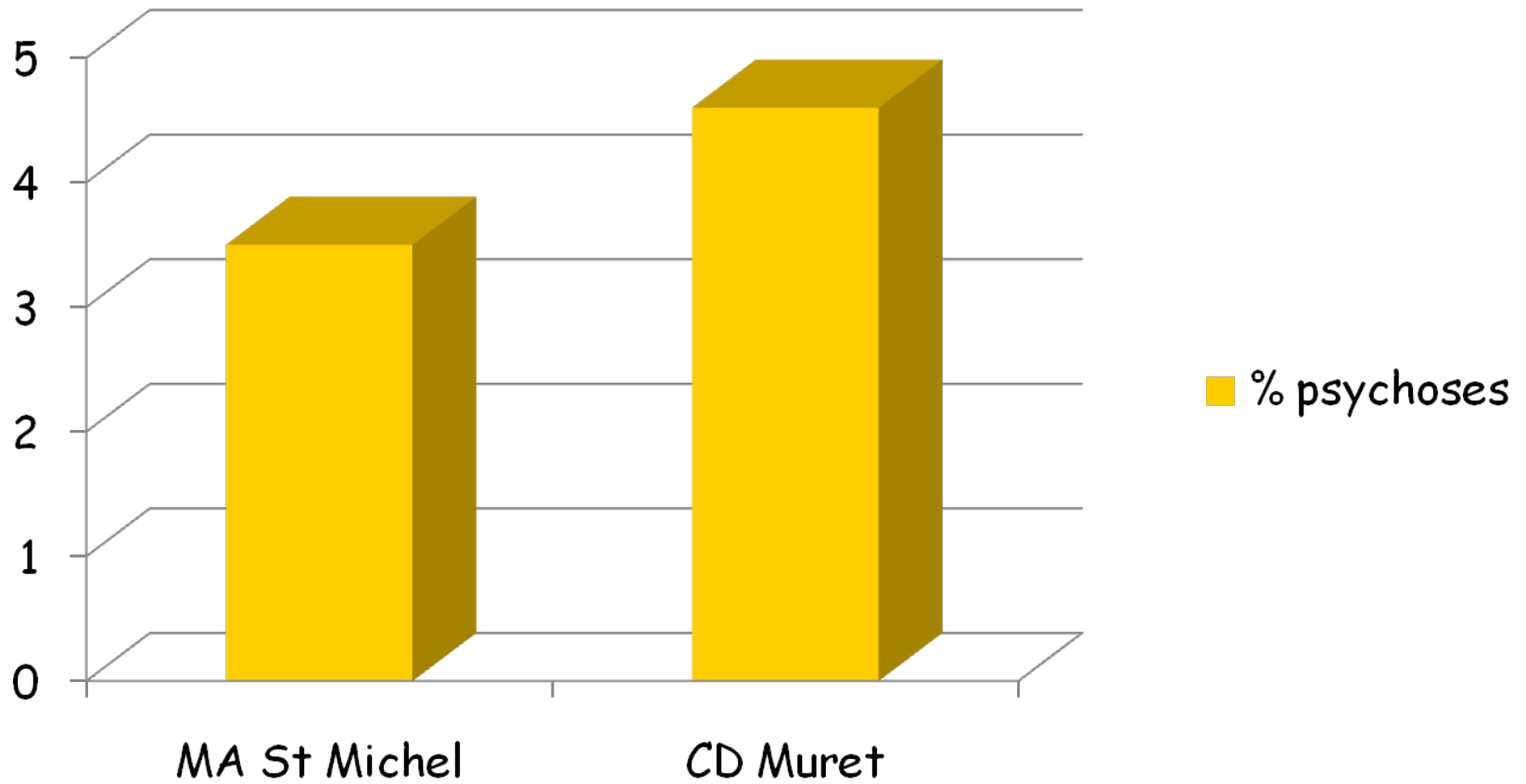
# Non lieu pour irresponsabilité pénale



# Classements sans suite pour irresponsabilité pénale et état mental déficient



# Toulouse, Laurencin, 2002



# Psychotiques incarcérés

98-99 St Michel Toulouse

- 17 psychotiques recensés : 3,5% des détenus
  - $\frac{3}{4}$  schizophrènes
  - $\frac{1}{4}$  paranoïaques
- 46% ATCD psychiatriques
- 66% incarcérés pour la première fois
- 31% des délits sont révélateurs de la psychose
- 23% : diagnostic psychose porté pour 1ère fois
- Majorité : ATCD judiciaires lourds (trafic stupéfiants, vols...)

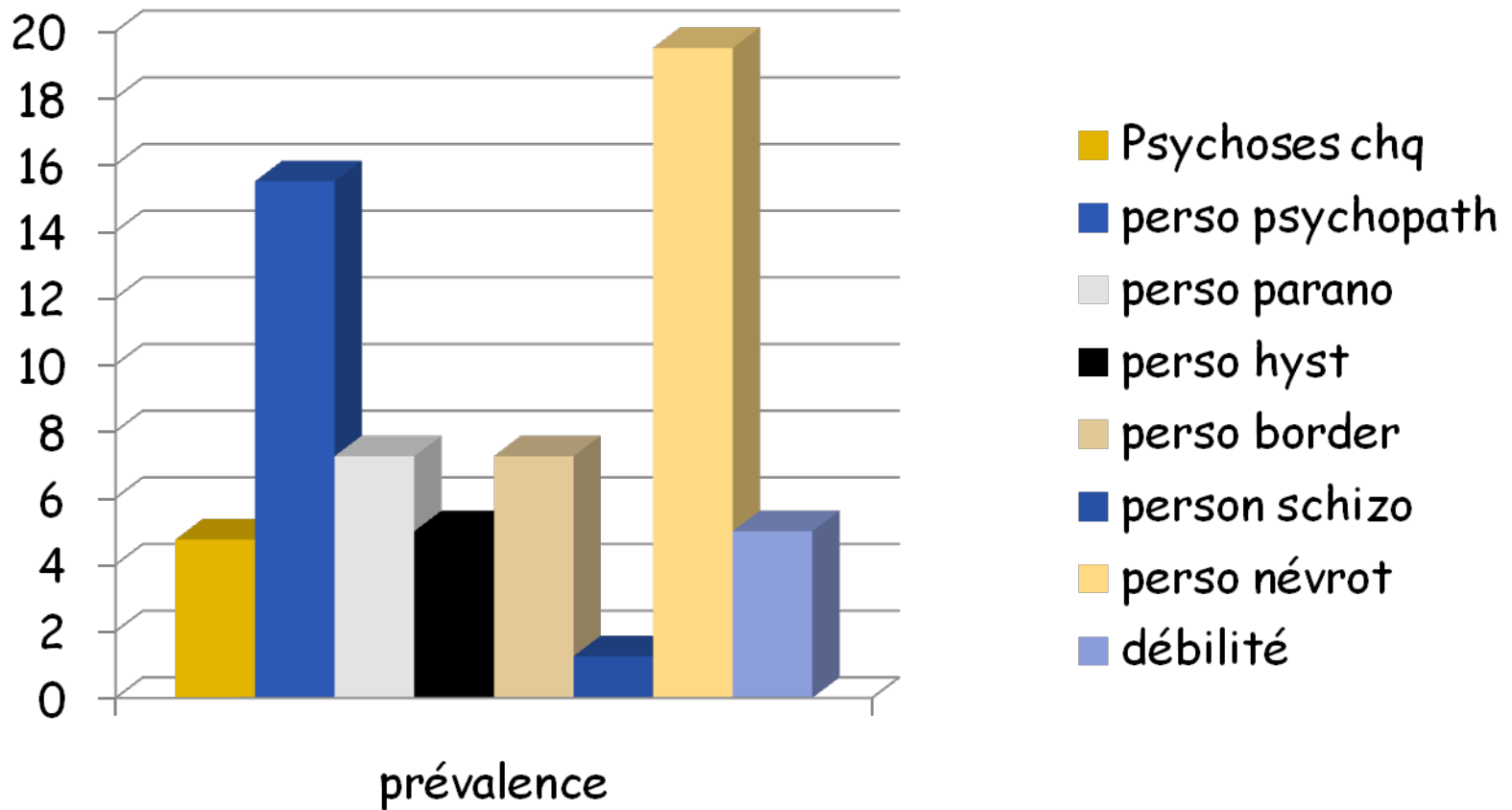
# CD Muret 98-99

- 28 psychotiques recensés : 4,6% des détenus
  - $\frac{3}{4}$  schizophrènes
  - $\frac{1}{4}$  : paranoïaques
  - 38% ATCD psychiatriques
- 63% : première incarcération
  - 80% meurtre d'un proche
  - Suivi régulier sur plus 10 ans, tous après meurtre

# CD Muret (suite)

- 2 meurtriers ont un lourd passé judiciaire et un passé psychiatrique important sans suivi
- 51% : délit révèle la psychose
  - 55% meurtre
  - 27% viol
  - 82% : incarcération pour la 1ère fois
  - 36% : acte commis sur un proche

# Dauver : CD Caen (N=400)



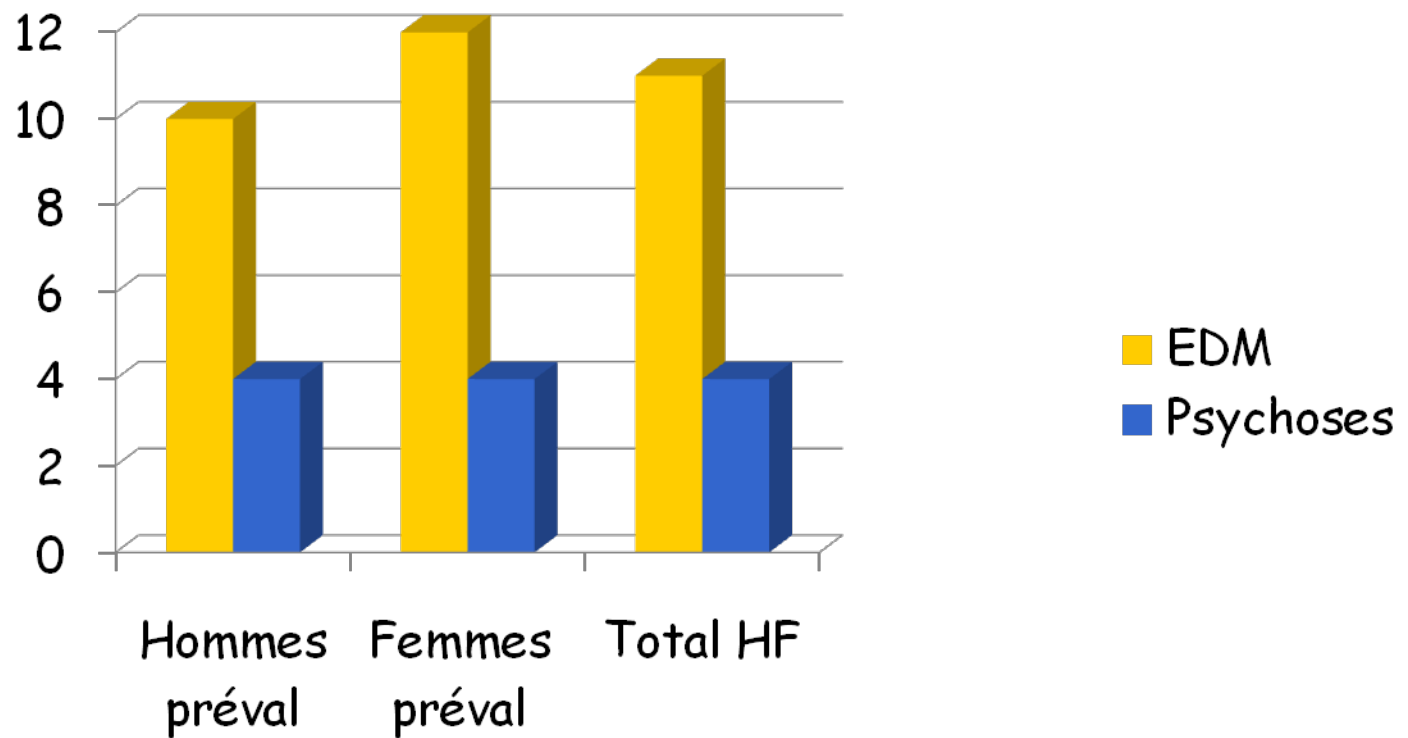
# Métanalyse Fazel Danesh

Lancet 2002

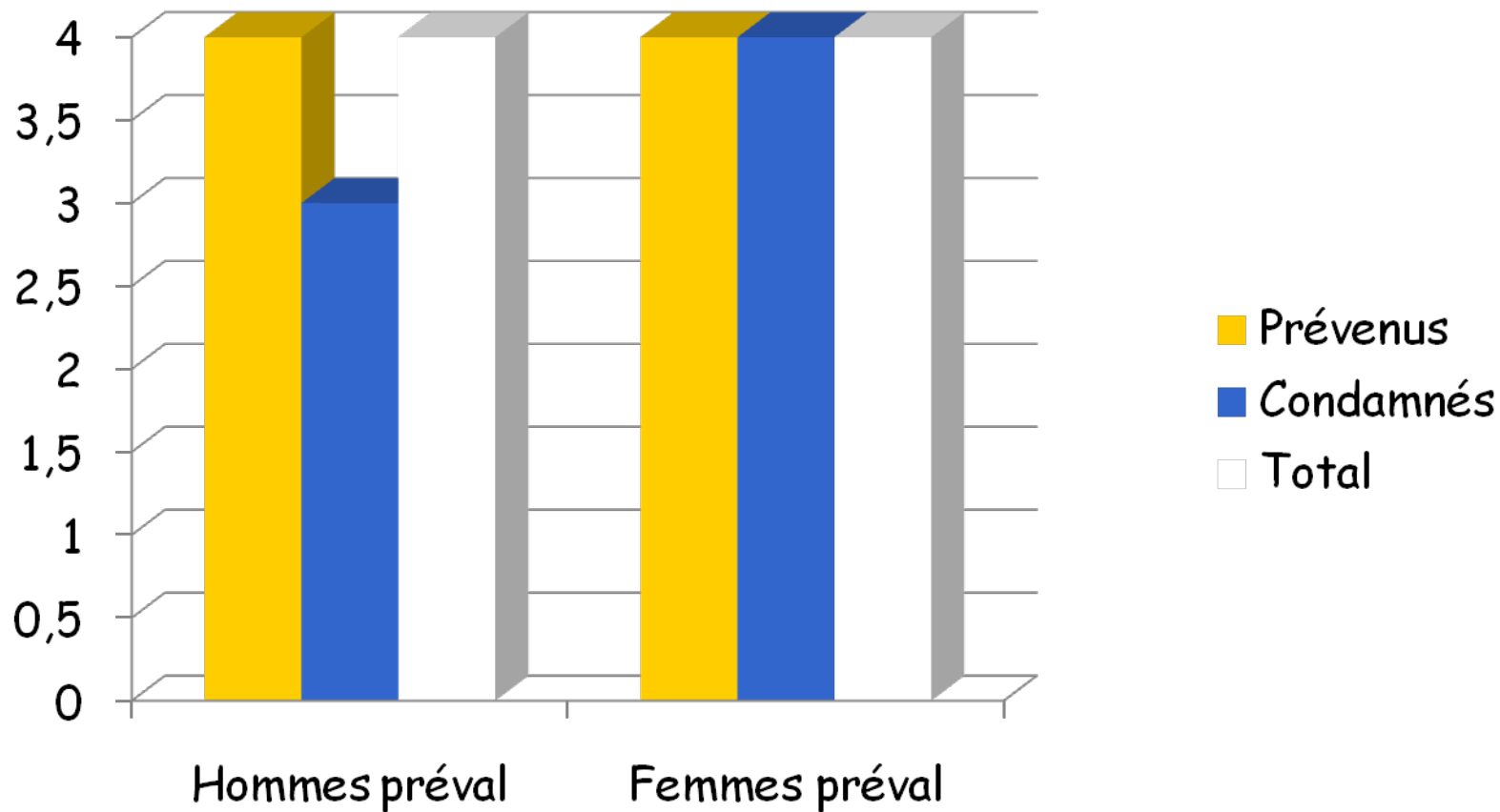
- Chiffres globaux
- Épisodes dépressifs majeurs (EDM)
- Psychoses schizophréniques
- Troubles de la personnalité dont psychopathie

# Pathologies psychiatriques

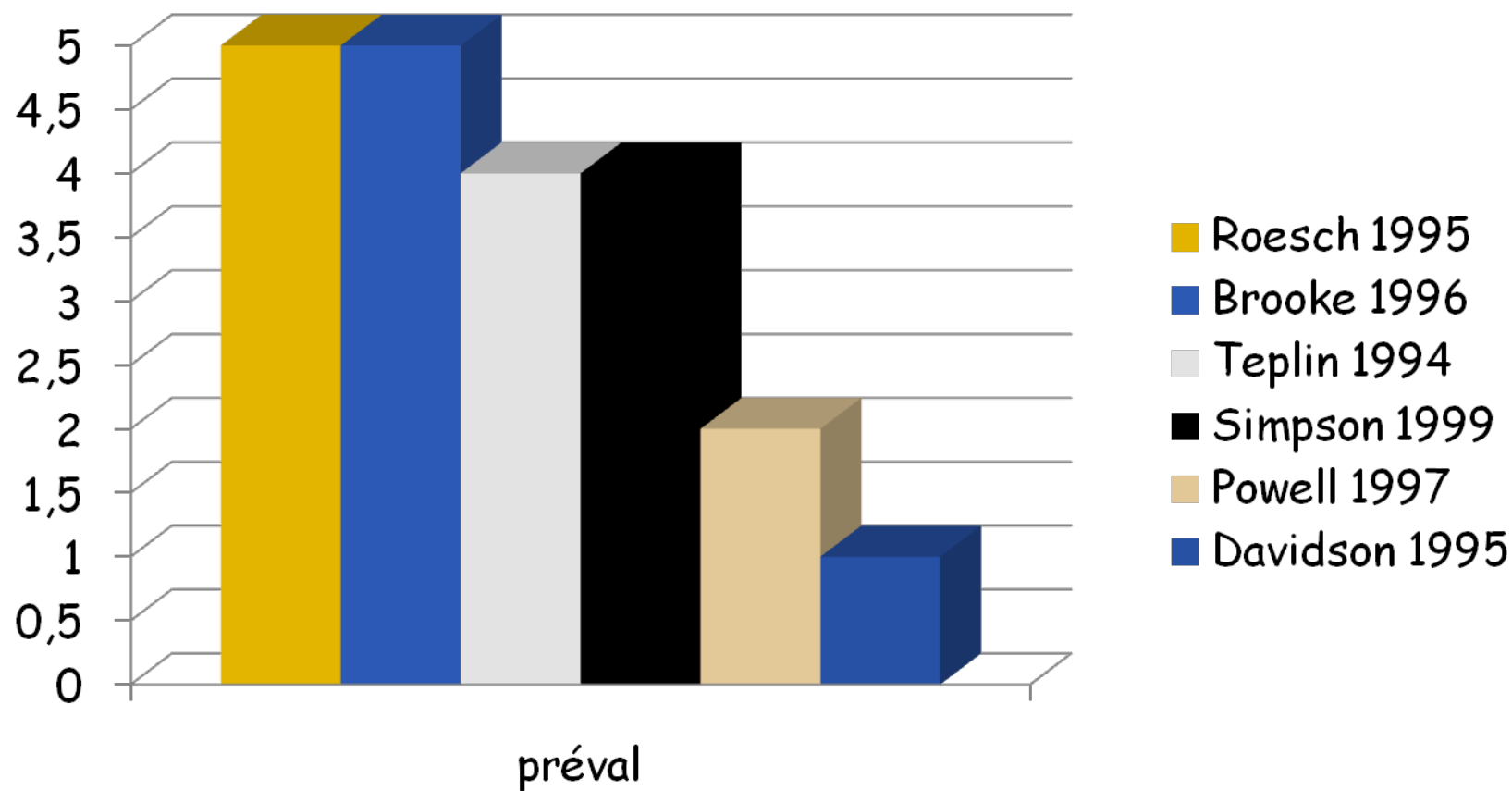
## Métab-analyse Fazel Danesh



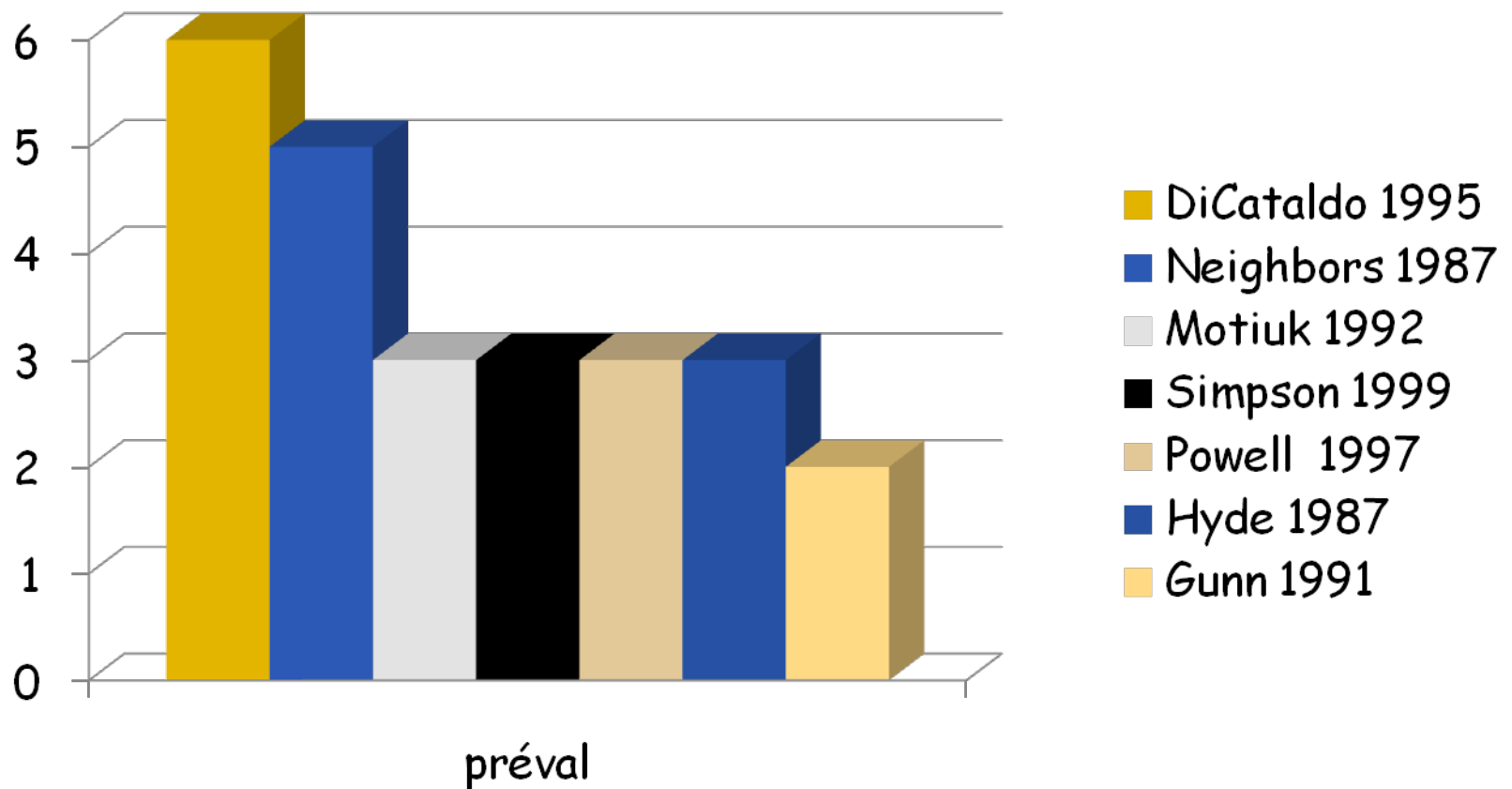
# Psychoses



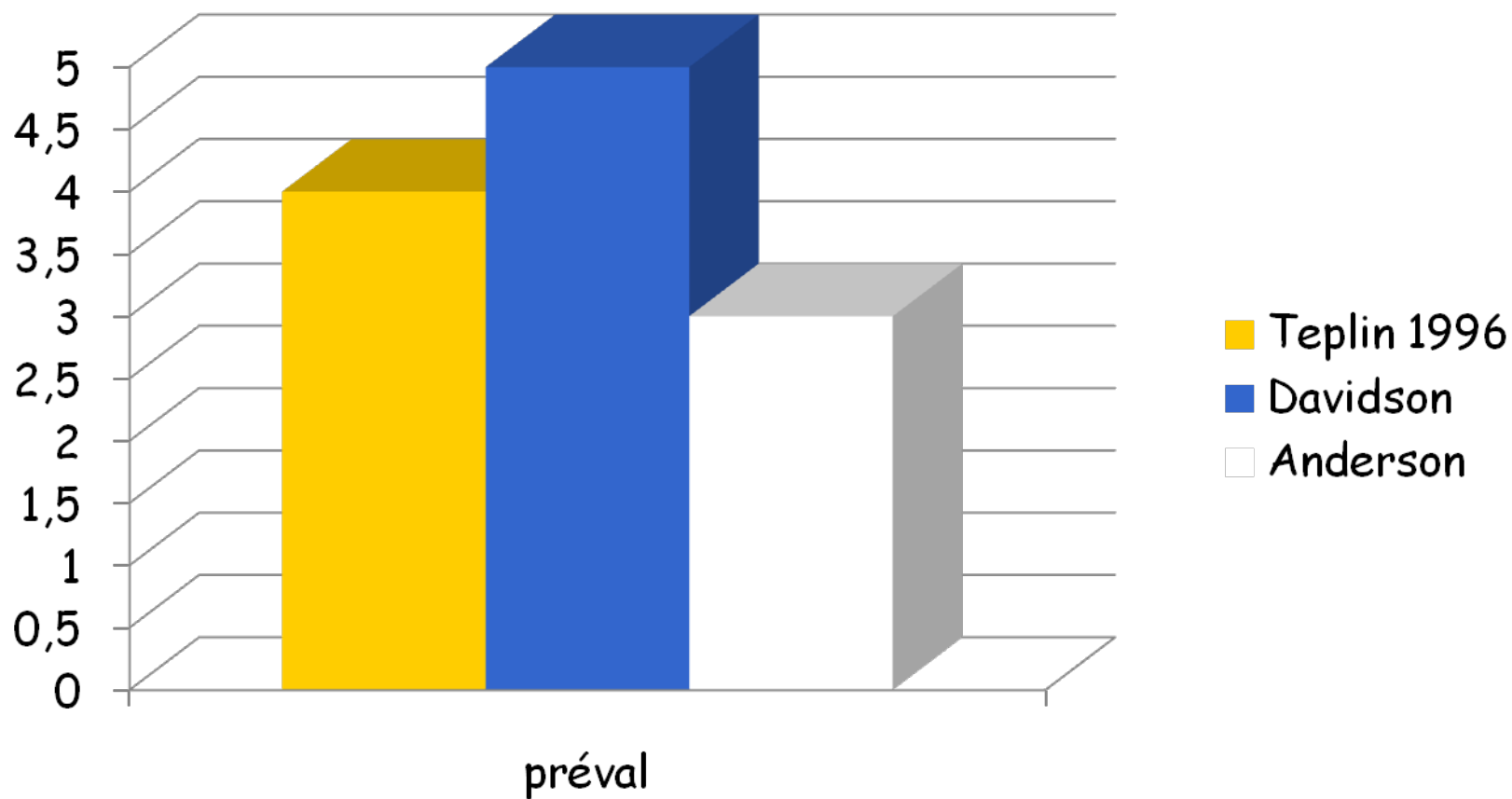
# Psychoses Hommes prévenus



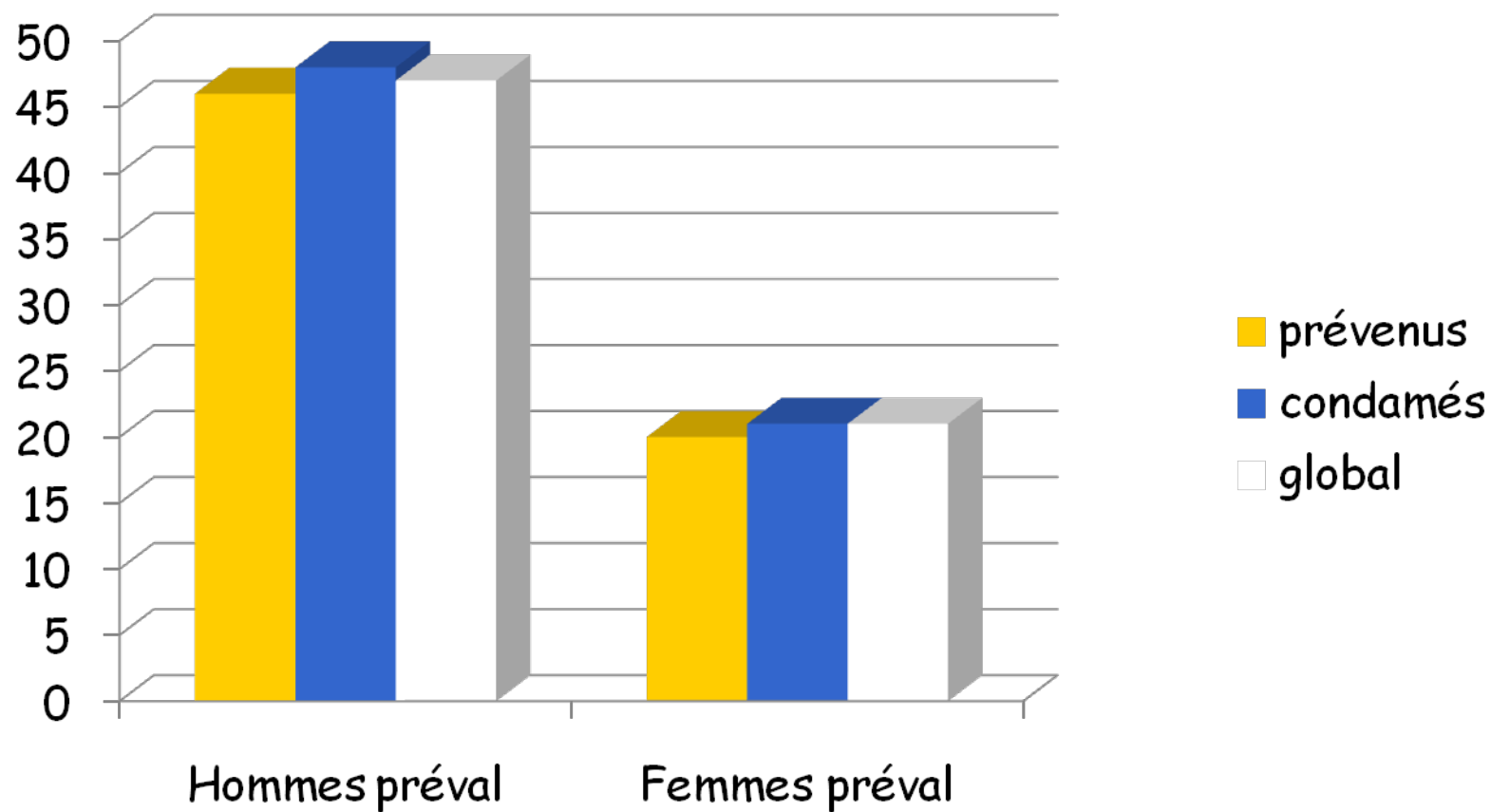
# Psychoses hommes condamnés



# Psychoses femmes prévenues



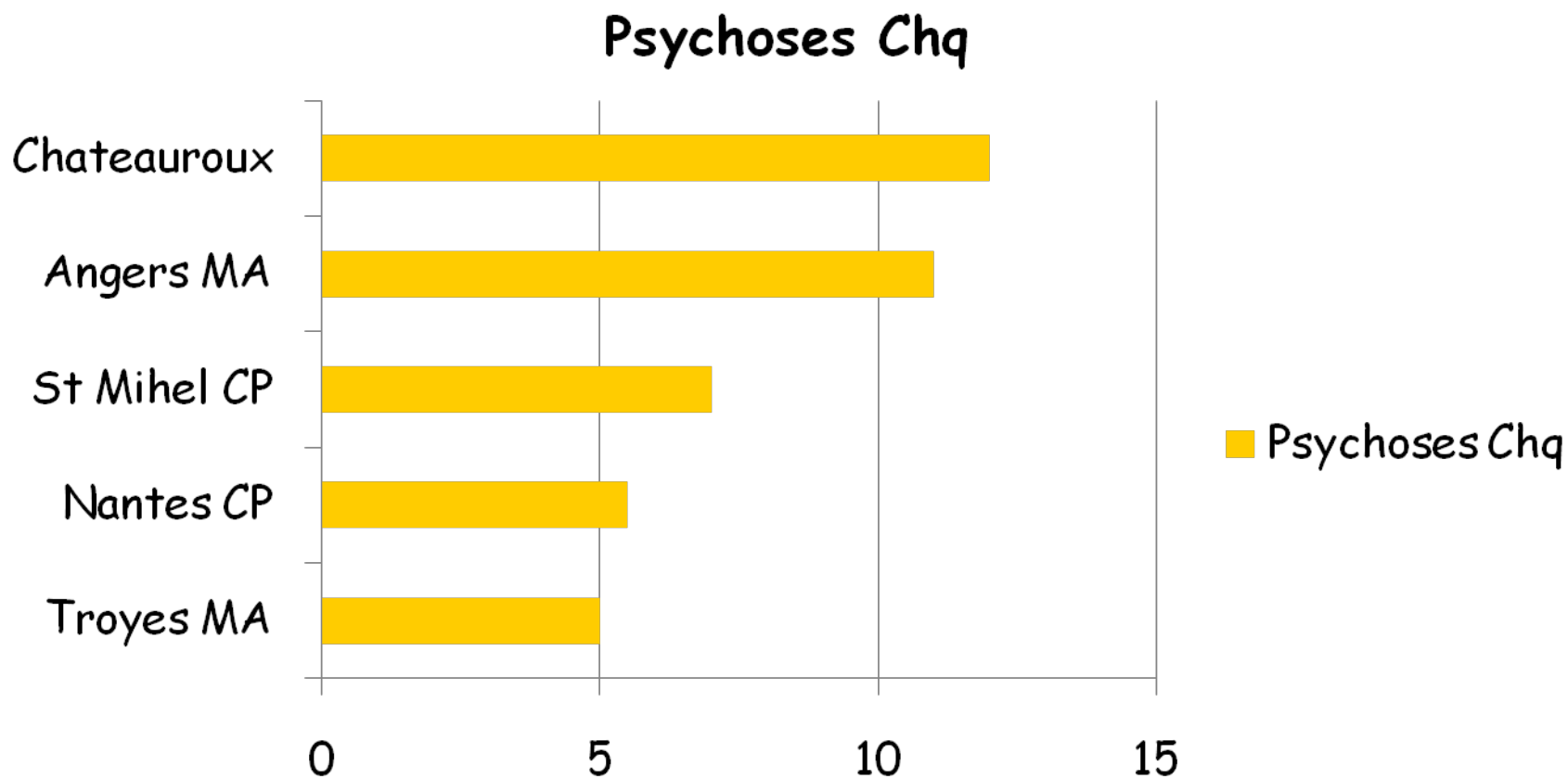
# Personnalité antisociale



# Rapports des secteurs intervenant en milieu pénitentiaire

- Etude des rapports d'activité F Juan, 2003 : psychoses chroniques :
  - ▣ Angers MA : 11%
  - ▣ Châteauroux : CP : 12%
  - ▣ Clairvaux CP : 6%
  - ▣ Nantes CP : 5,8%
  - ▣ Saint Mihiel CD : 7%
  - ▣ Troyes MA : 5%

# Rapport des secteurs



# Étude DGS DAP

- 23 établissements, 799H, 99F
- Manifestement malades : 35 à 42%
- Troubles anxieux : 56%
- Troubles de l'humeur : 47%H, 51%F
- Schizophrénie : 3,8 à 8%
- Psychoses chroniques : 1,6 à 8%

# DGS DAP 2004

